



BULLETIN

DES NOUVELLES DU COLLÈGE MONTESSORI SAINT-LOUIS

MAI 2023



Voici bientôt un an que notre classe de 6ème a démarré dans les locaux de l'école Montessori Saint-Louis et que nous travaillons à la suite : à un autre environnement, à une nouvelle équipe, à une communauté adolescente 11-15 ans dans toutes les dimensions pensées par Maria Montessori. Alors que tout prend une forme concrète pour la rentrée de septembre 2023, voici des nouvelles de notre projet collège !



Notre équipe éducative

Après des études d'ingénieur et un début de vie professionnelle dans le domaine de la robotique, j'opère il y a maintenant 10 ans un virage à 180 ° en choisissant de devenir éducatrice Montessori pour les collégiens, un âge que j'affectionne particulièrement.

En septembre prochain, je serai également formée à la pédagogie Montessori pour les 6-12 ans afin d'aider les collégiens à mieux consolider les notions fondamentales sur lesquelles se bâtissent leur savoir.

Elsa Le Caignec
Educatrice 11-15 ans



Damien Colin
Educatrice 11-15 ans



Mon parcours m'ayant conduit à explorer différentes voies parmi lesquelles l'anthropologie, la sociologie, la cuisine, l'agriculture en traction animale, l'accueil en maison d'hôtes, la vie scolaire en collège et l'IUFM, je possède quelques compétences entrant en résonance avec les exigences de la pédagogie Montessori pensée pour le secondaire. L'année passée, une formation Montessori spécifique aux 12-15 ans m'a permis, d'une part, de consolider ma connaissance de cette pédagogie et, d'autre part, de renforcer mon désir d'exercer le métier d'éducateur.

Il me tient désormais à cœur d'accompagner, de guider et d'épauler les jeunes dans le choix et dans la conduite des projets qui seront les leurs au fil des années scolaires à venir.

Claire Wimmer
Référente pédagogique



Professeure d'Anglais depuis plus de 10 ans, il y a maintenant trois ans j'ai décidé de faire une pause afin de me former à la pédagogie Montessori pour les 12-18 ans. Je cherchais en effet une autre manière de faire, une autre approche plus proche des besoins de cette tranche d'âge si particulière. L'année scolaire prochaine, je serai un soutien de l'équipe des éducateurs pour les orientations prises dans notre collège, nous porterons tous les trois l'identité pédagogique du collège.



un lieu

une commission dédiée

une équipe pédagogique

15 élèves inscrits



Les lieux

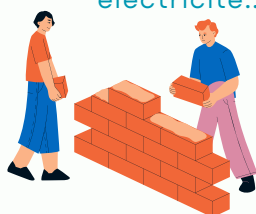
Notre horizon : s'installer à Ouches, dans une grange aménagée de 130 m2, permettant de créer une classe en îlots, comprenant également l'espace cuisine, lieu où les adolescents prépareront le repas de tous, élément important de ce qui est vécu dans une classe collège.



Cette grange est entourée d'un jardin qui sera cultivé par les adolescents, le fruit de leur travail sera utilisé pour la préparation des repas ou pour un projet de vente.

Les travaux

Si cette grange est un lieu dans lequel il fait déjà bon se projeter, notre installation à Ouches nécessite néanmoins des travaux de gros œuvre : isolation, plomberie, électricité...



Notre campagne de don

Pour cela nous avons besoin d'aide financière ou de relais de notre projet et de ses besoins. Vous voulez contribuer ou relayer? Rendez-vous sur la page de notre campagne de dons.



Pour nous contacter
college.aramm@gmail.com
Pour en savoir plus
www.ecole-montessori-roanne.fr

Merci !